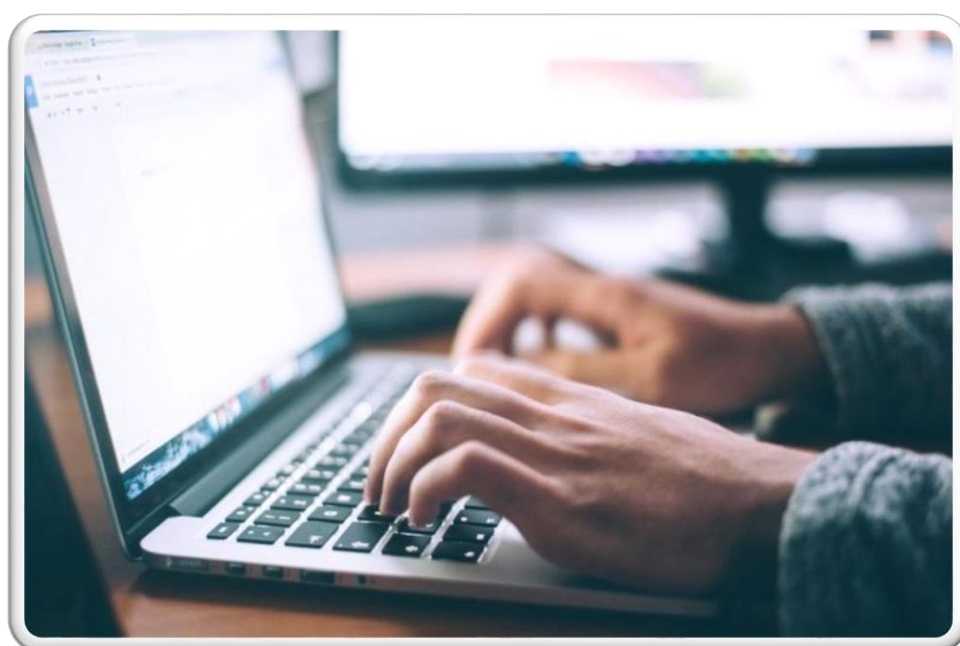




Handleiding Mijn KBL

Portal van Kredietbank Limburg



Wat is Mijn KBL?

24 uur per dag online uw rekeningafschriften inzien?

Met *Mijn KBL* kun je altijd, dus wanneer je maar wilt, online de status van je budgetbeheer bij de Kredietbank Limburg volgen. Kortom, je wordt 24 uur per dag op de hoogte gehouden van al onze hulp aan jou.

Veiligheid

Je bent de enige die jouw gegevens kan inzien. De gegevens zijn afgeschermd voor anderen en alleen voor jou toegankelijk.

Voordelen van *Mijn KBL*

- 24 uur per dag op de hoogte van al onze hulp aan jou.
- Je persoonlijke gegevens inzien.
- Bij budgetbeheer meteen zien wanneer je leefgeld het laatst is overgemaakt.

Inloggen voor Mijn KBL

In overleg met je contactpersoon bij Kredietbank Limburg, is afgesproken dat je kunt inloggen op Mijn KBL. Deze contactpersoon heeft voor jou een account aangemaakt om in te loggen. Via je e-mail heb je van ons je gebruikersnaam en wachtwoord ontvangen.

Ga naar de website van Kredietbank Limburg (www.kredietbanklimburg.nl).

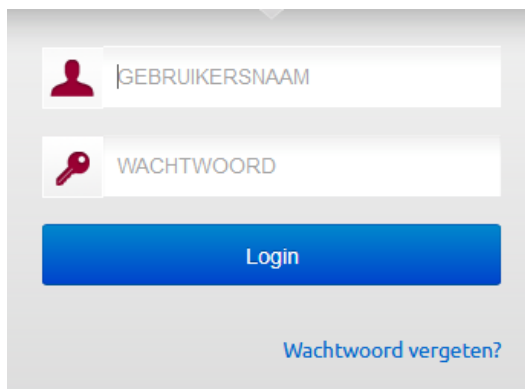
Klik op **Inloggen**, links in het scherm (zie onderstaande afbeelding).



Klik op de knop **GA NAAR MIJNKBL.NL**



Je komt op de startpagina van Mijn KBL en onderstaand inlogscherm wordt getoond.



The login screen features two input fields: the first is labeled 'GEBRUIKERSNAAM' with a person icon, and the second is labeled 'WACHTWOORD' with a key icon. Below these fields is a blue 'Login' button. At the bottom right, there is a blue link that says 'Wachtwoord vergeten?'.

Vul in het inlogscherm je gebruikersnaam en je wachtwoord in dat je via e-mail ontvangen hebt. Druk op Login.

Extra inlogcode

Nadat je de gebruikersnaam en het wachtwoord juist hebt ingevuld, krijg je een e-mail met als afzender Kredietbank Limburg. Het onderwerp van deze e-mail is "Inlogcode voor Mijn KBL". In het bericht staat "De inlogcode voor Mijn KBL is":

De code is 6-cijferige code die je moet invullen in het derde inlogveld dat getoond wordt.



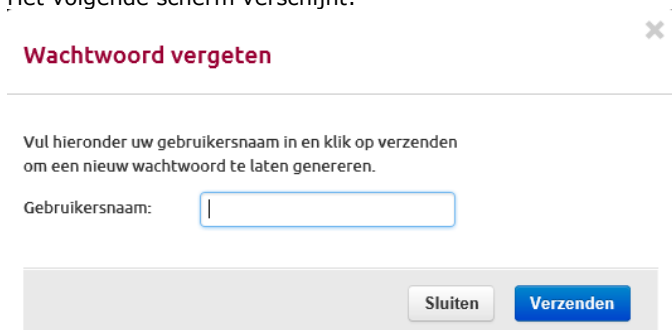
This screen prompts the user to enter a code received via email. It contains the text: "Voer de code in die je zojuist hebt ontvangen op het bij ons bekende e-mailadres." Below this is an input field labeled 'INLOGCODE' with a person icon. A blue 'Verzenden' button is positioned below the field. At the bottom, there is a blue link that says 'Opnieuw inloggen'.

Daarna kom je op de startpagina van Mijn KBL terecht.

Wachtwoord vergeten?

Wil je inloggen, maar je weet je wachtwoord niet meer? Klik dan op Wachtwoord vergeten? Rechtsonder de knop "Login".

Het volgende scherm verschijnt:



The 'Wachtwoord vergeten?' screen has a title bar with a close button (X). Below the title, it says: "Vul hieronder uw gebruikersnaam in en klik op verzenden om een nieuw wachtwoord te laten genereren." There is an input field for the 'Gebruikersnaam:' followed by a 'Verzenden' button and a 'Sluiten' button.

Vul je gebruikersnaam in en klik op "Verzenden". Je ontvangt per e-mail een nieuw wachtwoord. Ga terug naar de inlogpagina van *Mijn KBL* en log in met het door ons verzonden wachtwoord.

LET OP! Het is op dit moment niet mogelijk het wachtwoord te wijzigen naar een eigen wachtwoord. Het heeft geen zin de Kredietbank Limburg te bellen als u uw wachtwoord vergeten bent. Wij kunnen niet zien wat uw wachtwoord is.

Gebruikersnaam vergeten?

Wil je inloggen, maar weet je je gebruikersnaam niet meer? Neem dan contact op met je contactpersoon bij de Kredietbank Limburg. Dit kan telefonisch of via e-mail.

De onderdelen van Mijn KBL

Mededelingen

Helemaal bovenin (naast ons logo) lees je eventuele algemene mededelingen. Dit kan bijvoorbeeld een mededeling zijn over gewijzigde openingstijden van de Kredietbank Limburg in verband met feestdagen.

Startpagina Mijn KBL

Op de startpagina van *Mijn KBL* heb je de beschikking over drie tabbladen: Dashboard, Financieel overzicht en Mijn Dossier. Uw startpagina is het Dashboard.

Bovenaan de startpagina (dashboard) lees je wanneer je laatste bezoek aan *Mijn KBL* was. Daarna volgt een korte uitleg van *Mijn KBL*.

The screenshot shows the 'Mijn KBL' dashboard interface. At the top left is the Kredietbank Limburg logo. To its right is a welcome message: 'Welkom bij Mijn KBL. 24 uur per dag online uw rekeningafschriften inzien. Met Mijn KBL kunt u altijd, wanneer u maar wilt, online de status van uw budgetbeheer bij de Kredietbank Limburg volgen.' To the right of this message is a user profile bar for 'Truus Testpersoon' with an 'Uitloggen' button. Below the header is a navigation bar with 'Dashboard', 'Financieel overzicht', and 'Mijn dossier'. The main content area is divided into two sections: 'Welkomstekst' and 'Mijn gegevens'. The 'Welkomstekst' section contains the same welcome message and three links: 'Klik hier om een overzicht samen te stellen van uw huidige budgetplan.', 'Klik hier om een overzicht samen te stellen van uw Rekeningoverzicht bij Kredietbank Limburg.', and 'Hoe u dit moet doen, staat beschreven in de handleiding voor het gebruik van Mijn KBL. Klik hiervoor op onderstaande link: [Handleiding Mijn KBL](#).' The 'Mijn gegevens' section displays a table of personal information.

Naam:	Testpersoon, T.	Clïentnummer:	30007905
Voornamen:	Truus	Burgerlijke staat:	Gehuwd
Adres:	Markt 1-a	Postcode en woonplaats:	6161 GE Geleen
Telefoon:		Telefoon (mobiel):	06-12345678
E-mail:	s.habets@kblb.nl	Geboortedatum:	12-01-1979
Geslacht:	Mannelijk	Burgerservicenummer:	
Identificatiebewijs:		Identificatiebewijsnr.:	
Identificatiebewijs vervaldatum:		Bankrekeningnummers:	

Dashboard

Op het dashboard vind je het onderdeel Mijn gegeven. Hier vind je je basisgegevens zoals deze bij ons bekend zijn.

Financieel overzicht

Op het tabblad Financieel overzicht vind je je rekeningoverzicht van je budgetbeheer. Met dit financieel overzicht kun je 24 uur per dag eenvoudig je rekeningafschriften bij de Kredietbank Limburg inzien.

Klik je op de link transacties, dan zie je alle transacties van bijbehorende rekening/reservering. Klik je bij transacties op de knop "Rekeningoverzicht afdrukken", dan kun je aangeven over welke periode je een afdruk van je rekeningoverzicht wilt.

Mijn KBL gebruiken op een smartphone

Indien je de portal op je smartphone wilt gebruiken, kun je hiervoor het scherm van je telefoon het beste kantelen in liggende positie. Zo is alles goed leesbaar.